

TEMA N°1 - SCUOLA PRIMARIA

DATI DEL TEMA

- 15 aule per 25 bambini cad
 - 6 laboratori
 - mensa con servizi comuni
 - servizi igienici per alunni
 - sala insegnanti
 - Uffici, segreteria, direzione
 - biblioteca
 - spogliatoi e servizi
 - aula polivalente
 - palestra con spogliatoi
 - locali accessori e di servizio
- + sistemazione area esterna
- parcheggio bici
 - zone a verde
 - ingresso pedonale e veicolare
 - zone per attività ludiche.

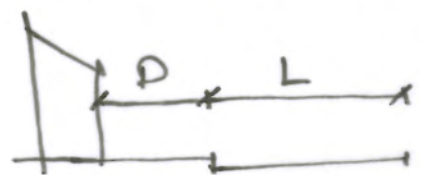
NORMATIVA DI RIFERIMENTO

D.M. 1444/1968 DISTACCHI

$$D > 10 \quad \text{e} \quad D > H_{max}$$



$$\begin{aligned} \text{se } L > 7 \quad D &= 5 \\ 7 < L < 15 \quad D &= 7.5 \\ L > 15 \quad D &= 10 \end{aligned}$$



CONTENIMENTO ENERGETICO

- L. 10/191 - Isolamento
- L. 492/105 - Progetto Impianti
- L. 371/06 - Utilizzo di fonti rinnovabili di energia

BARRIERE ARCHITETTONICHE

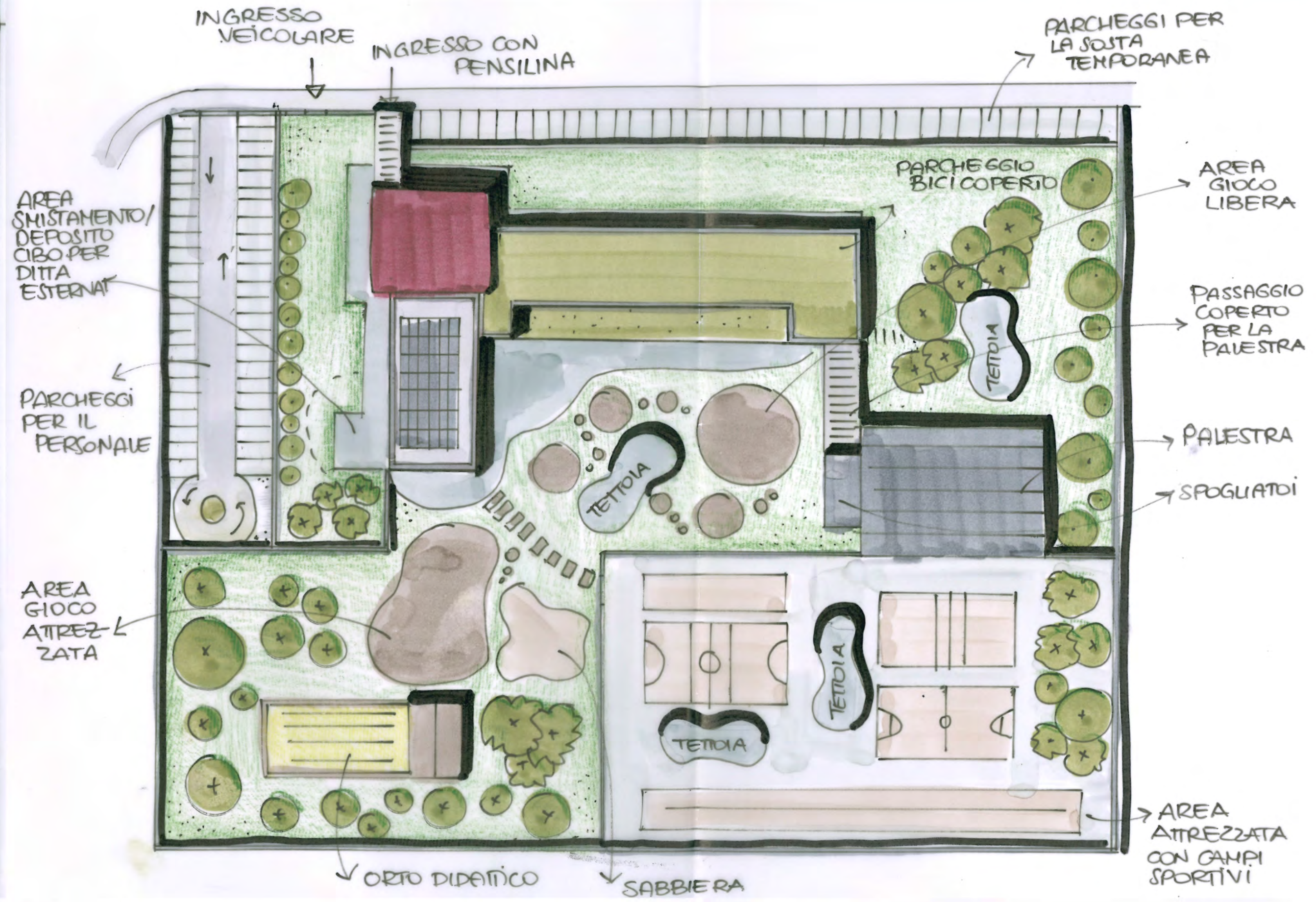
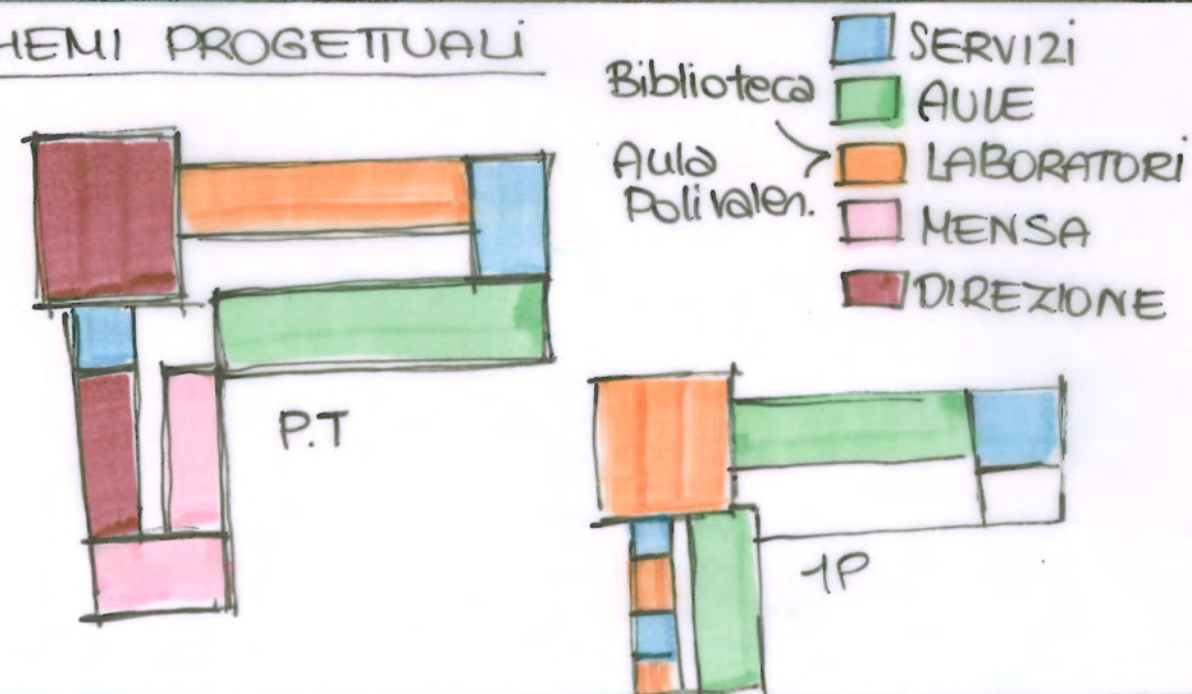
- L. 13/189 (privato)
- D.P.R. 503/196 ← LUOGHI PUBBLICI
- D.M. 236/189 (prescrizioni tecniche)

EDILIZIA SCOLASTICA

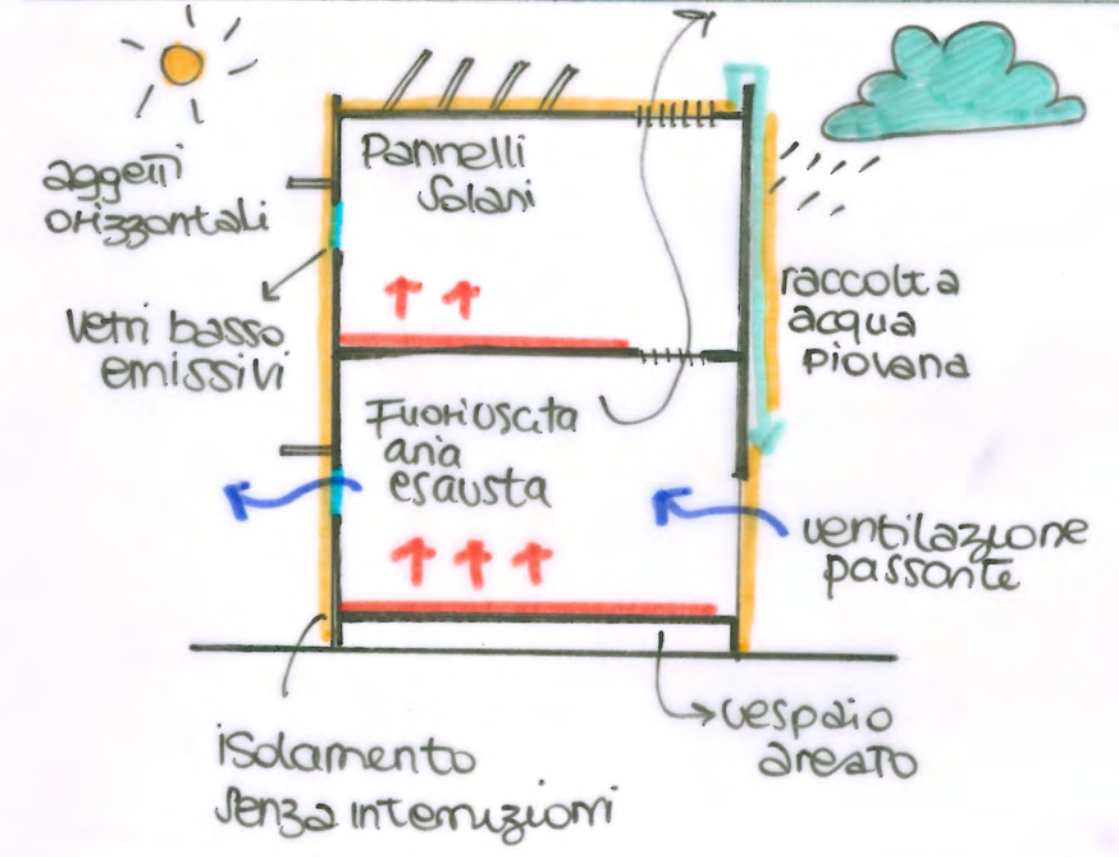
D.M. 18/12/75

- attività didattiche 1,80 m²/alunno
- mensa 0,70 m²/al.
- biblioteca 0,13 m²/al.
- palestra = 330 m²
- direzione didattica = 100 m²

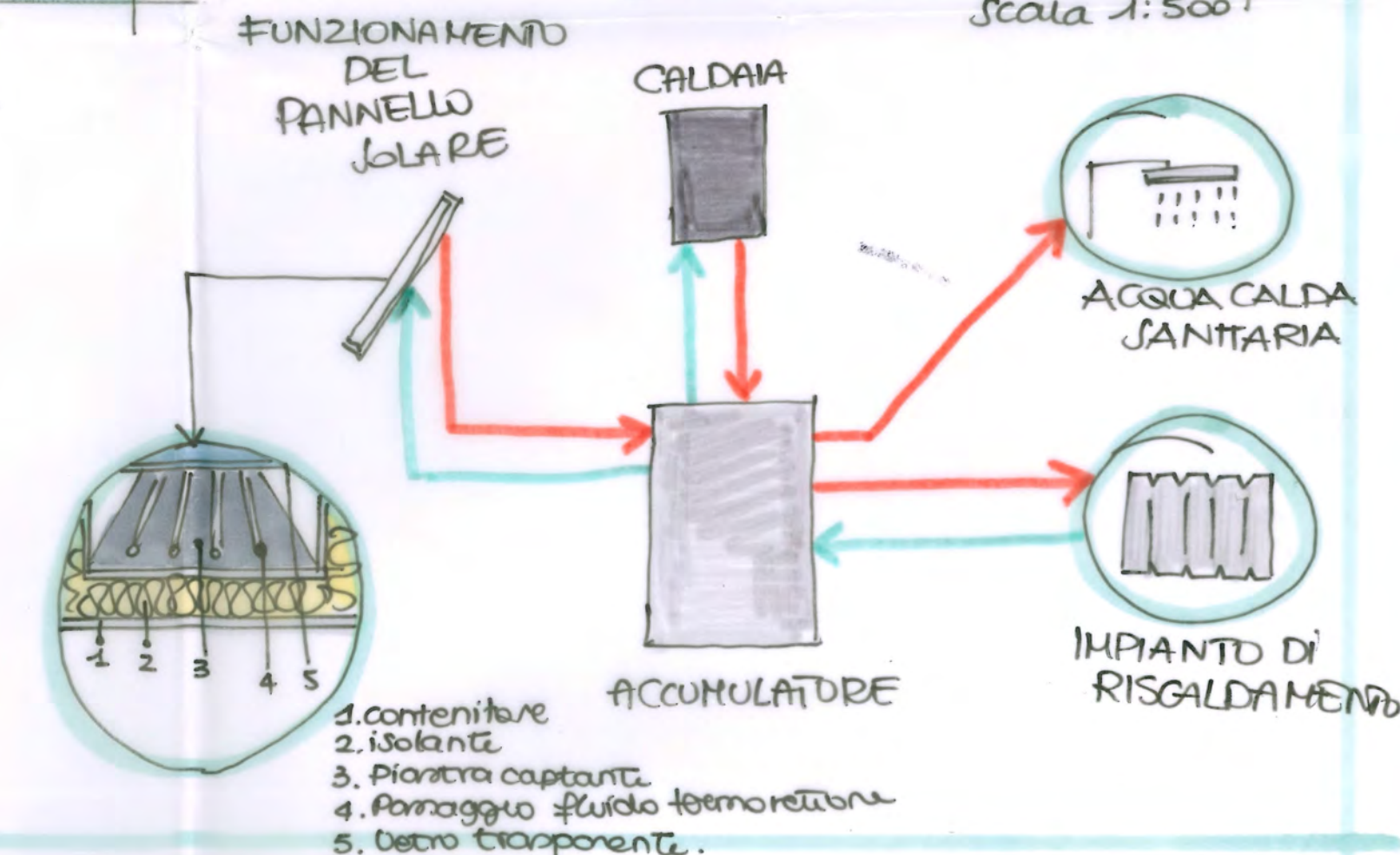
SCHEMI PROGETTUALI

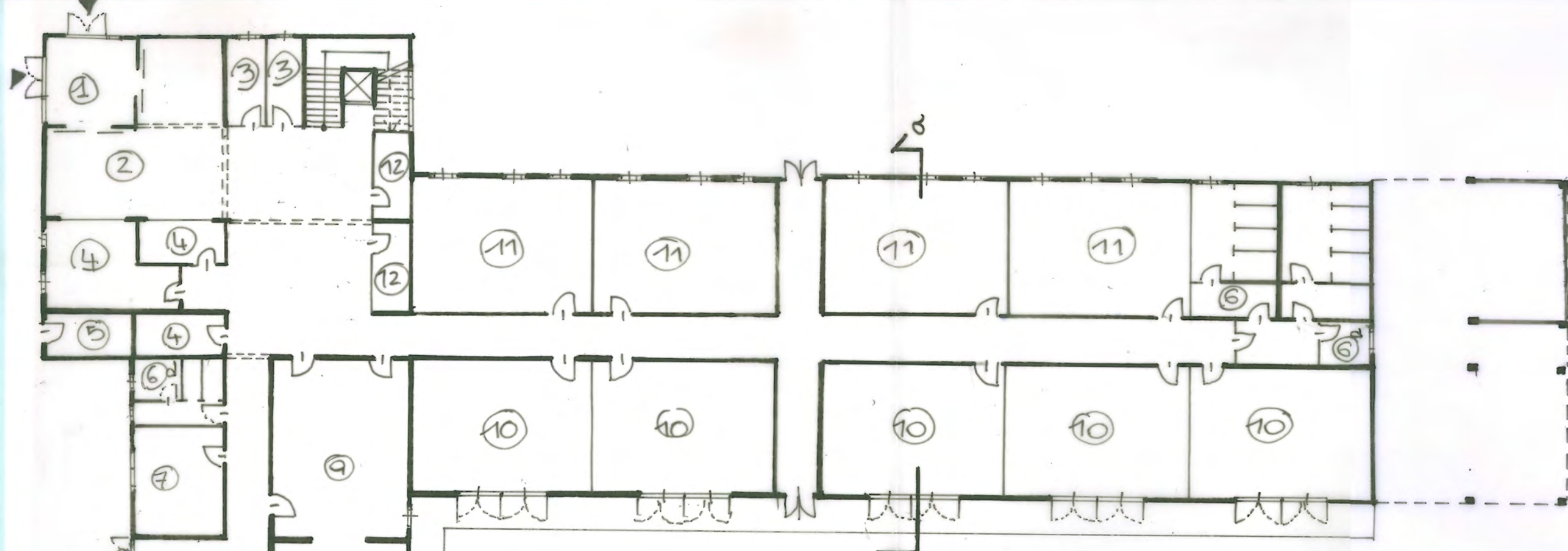


STRATEGIE PER IL CONTENIMENTO ENERGETICO



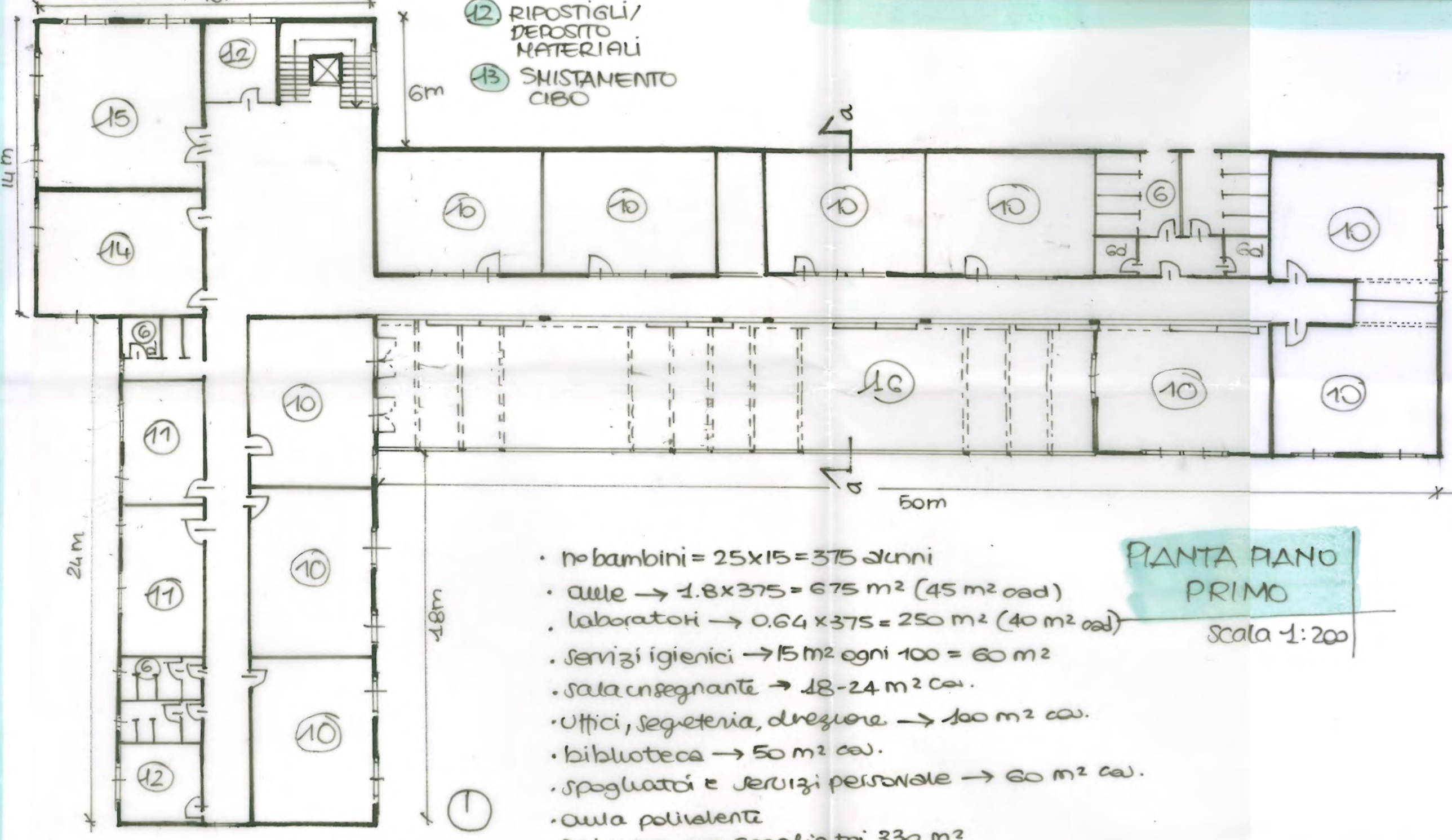
PLANIMETRIA GENERALE





- 1 BUSSOLA INGRESSO
- 2 ATRIO
- 3 SPOGLIATOI UOMO/DONNA
- 4 SEGRETERIA / UFFICI
- 5 CENTRALE TERMICA
- 6 BAGNI → 6d riservato min disabili (2x2m)
- 7 SALA INSEGNANTI
- 8 DIREZIONE
- 9 MENSA
- 10 AULE
- 11 LABORATORI
- 12 RIPOSTIGLI/DEPOSITO MATERIALI
- 13 SMISTAMENTO CIBO
- 14 BIBLIOTECA
- 15 SALA POLIVALENTE
- 16 TETTO GIARDINO

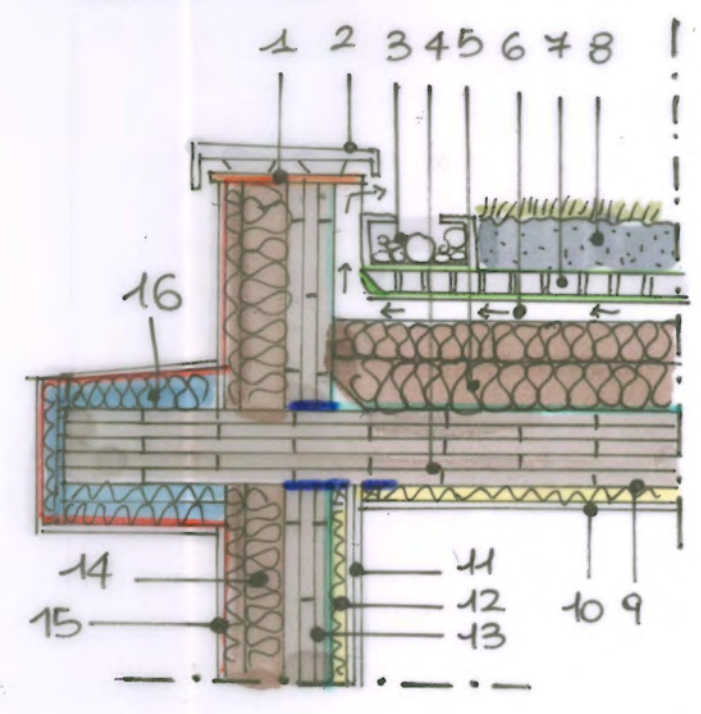
PIANTA PIANO TERRA
Scala 1:200



- no bambini = 25x15 = 375 alunni
- aule → 1.8x375 = 675 m² (45 m² cad)
- laboratori → 0.64x375 = 250 m² (40 m² cad)
- servizi igienici → 15 m² ogni 100 = 60 m²
- sala insegnante → 18-24 m² ca.
- Uffici, segreteria, direzione → 100 m² ca.
- biblioteca → 50 m² ca.
- spogliatoi e servizi personale → 60 m² ca.
- aula polivalente
- palestra con spogliatoi 330 m²

PIANTA PIANO PRIMO
Scala 1:200

DETTAGLIO TETTO
Scala 1:20



- Telo di protezione meccanica e antiradice
- Freno al vapore
- Tenuta all'aria
- Coscineri acustici in EPDM.

1. Pannello in OSB
2. Scossalina metallica
3. Raccolta acqua piovana
4. Pannello in XLAM (3 strati)
5. Isolante in fibra di legno
6. Listelli per pendenza e ventilazione
7. Strato filtrante drenante d'accumulo
8. Substrato e vegetazione
9. Interscapedine isolata
10. Pannello in fibrogesso per soffitti
11. Doppio pannello in fibrogesso per pareti
12. Interscapedine isolata
13. Pannello in XLAM (3 strati)
14. Isolamento in fibra di legno
15. Lasta in fibrogesso per esterni
16. Isolante in EPS



PROSPETTO OVEST
Scala 1:200



SEZIONE AA
Scala 1:200