

**RESIDENZA PER STUDENTI**

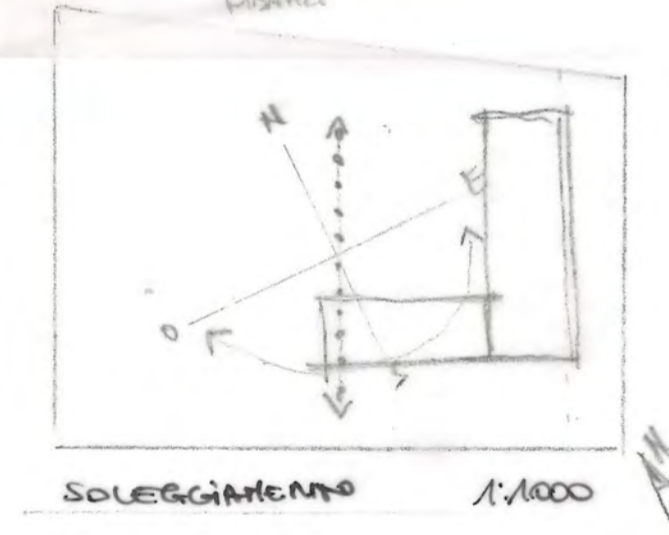
**DATI PROGETTO**

- RESIDENZA PER STUDENTI
- 100 STUDENTI
- MAX 6 p.f.t.
- SLP: 3200 mq
- SERVIZI PUBBLICI: 1500 mq
- PARKING AUTO + MOTO
- AREA VERDE



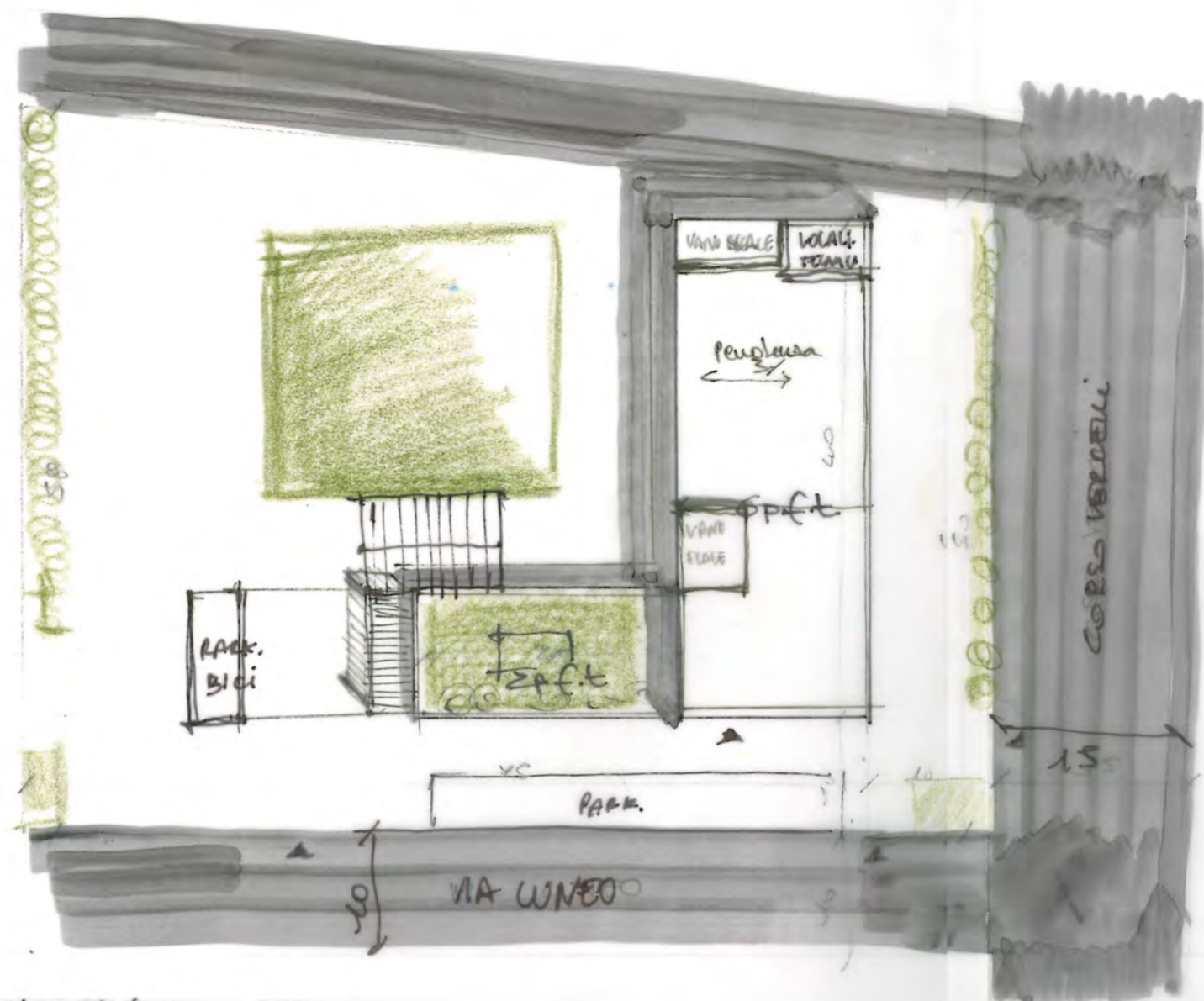
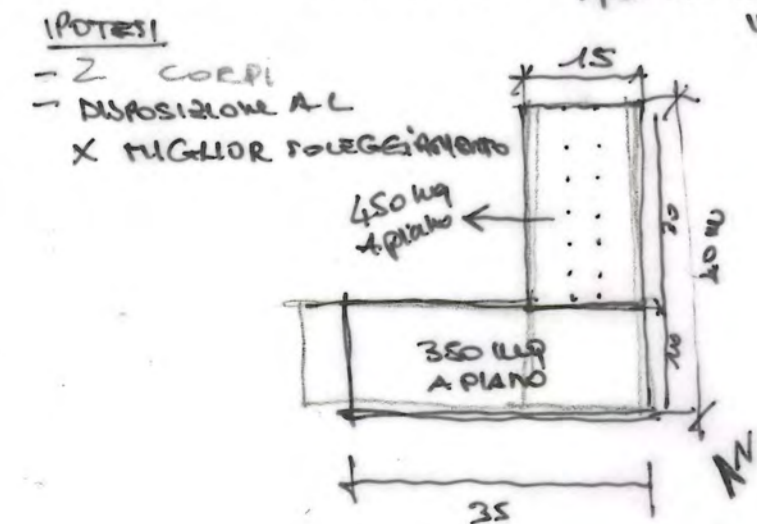
AREA INTERVENTO  
Sup. AREA: 3750 mq circa

FUNZIONI  
 AF1 = 12,5 x 100 = 1250 mq  
 AF2+AF3+AF4 = 6 up = 600 mq  
 SERVIZI / Ricreazione / PISCINE



**DIMENSIONAMENTO FUNZIONALE**  
D.M. n° 27/2011

SLP 3.200  
 100 p. - AF1 x 12,5/p.a. = MIN 1250 mq  
 - AF2+AF3+AF4 x 6/p.a. = MIN 600 mq

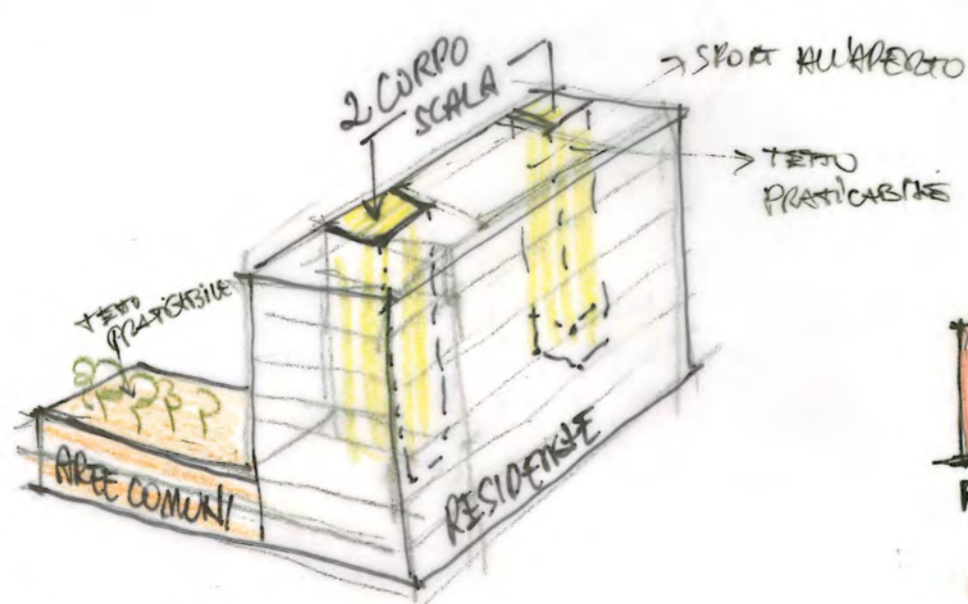


- CODICE CIVILE
- DISTACCHI STRADALI → 10 M.

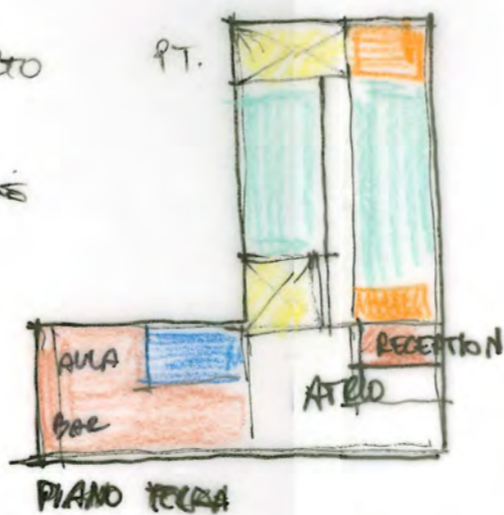
**NORMATIVE**

- M 236/1989 - HANDICAP
- M 246/1987 - PREVENZIONE INCENDI
  - CORRIDOI MIN 1,50
  - USCITE SICUREZZA MIN 1,20
  - SCALE RAMPE MIN 1,20
  - PIANEROTTOLO MIN 180 x 950
  - SEPARAZIONE "FILTRO VANO SCALA"

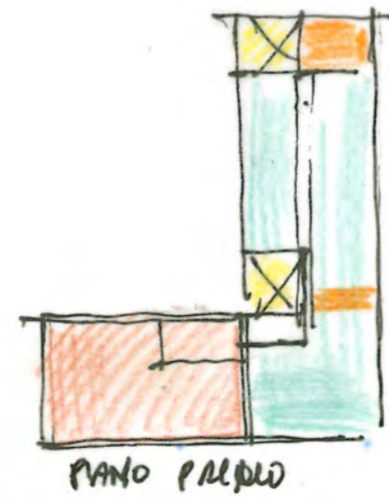
**SCHEMI FUNZIONALI**



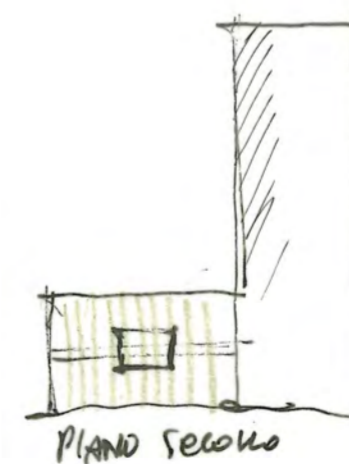
- FUNZIONI INSERITE
- AF1 - RESIDENZE
  - AF2 - SALE STUDIO
  - AF3 - PAVESIRA / AREA SPORT
  - AF4 - RECEPTION / CON TROLO  
LOCALE PULIZIE  
PIANO / LAVANDERIE / BAR



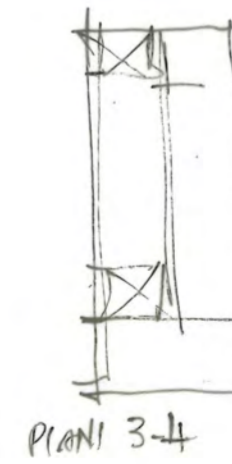
- AREA COMUNI 200 m<sup>2</sup>
- VANI SCALA
- BLOCCO SERVIZI COMUNI
- LAVANDERIE - 40 m<sup>2</sup>
- PISCINE / CAMERE



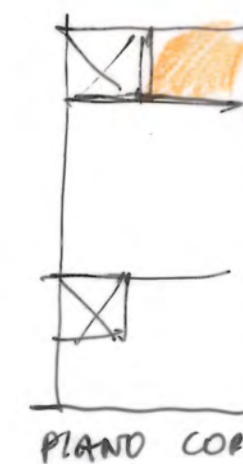
- AREA COMUNI 200 m<sup>2</sup> (PAVESIRA)



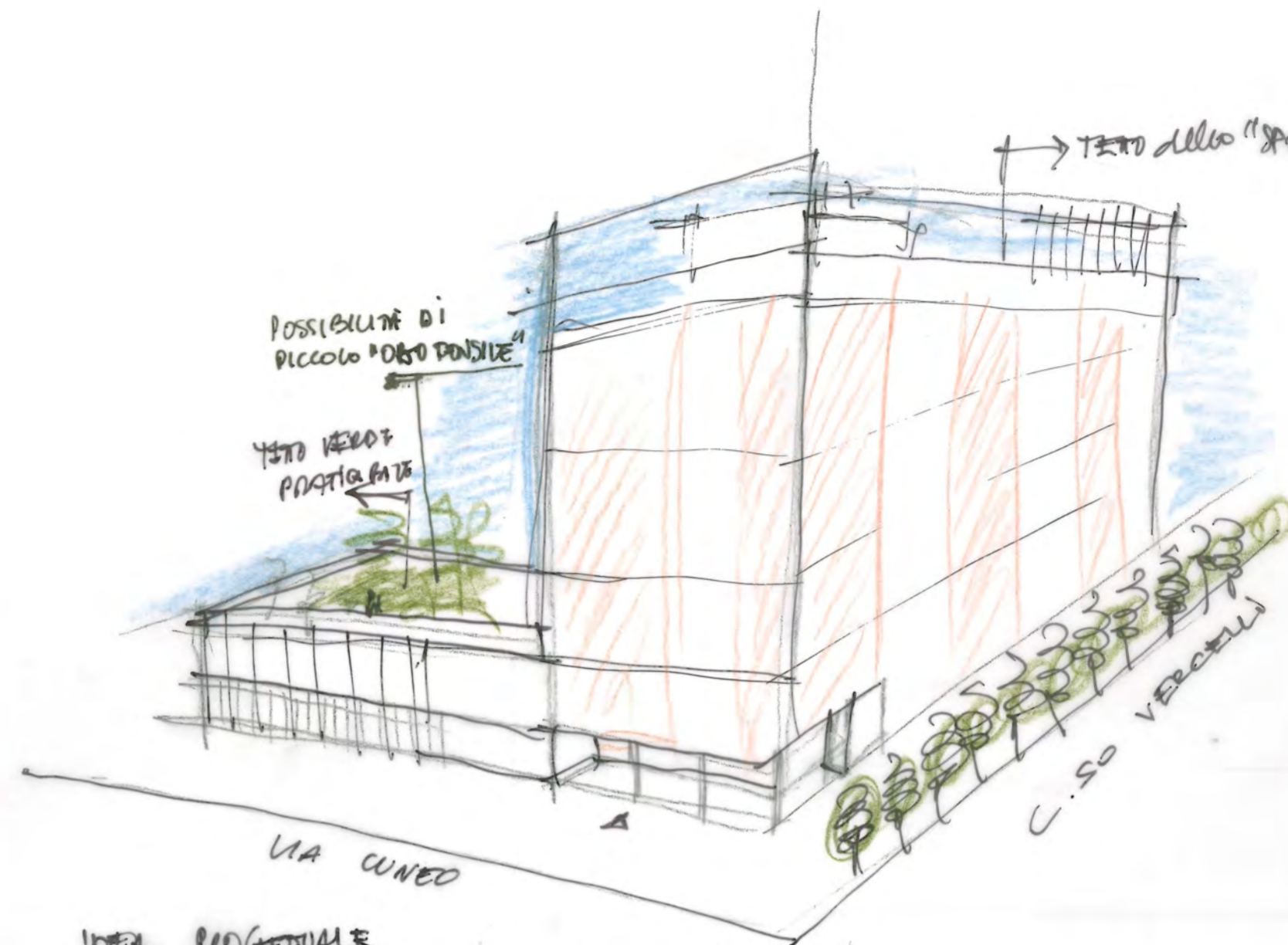
- COPERTURA VERDE PRACTICABILE
- ORTO POSSIBILE AD USO DEGLI STUDENTI



- 1. SOTTO
- ALLOGGI
- LAVANDERIA
- AREA COMUNE

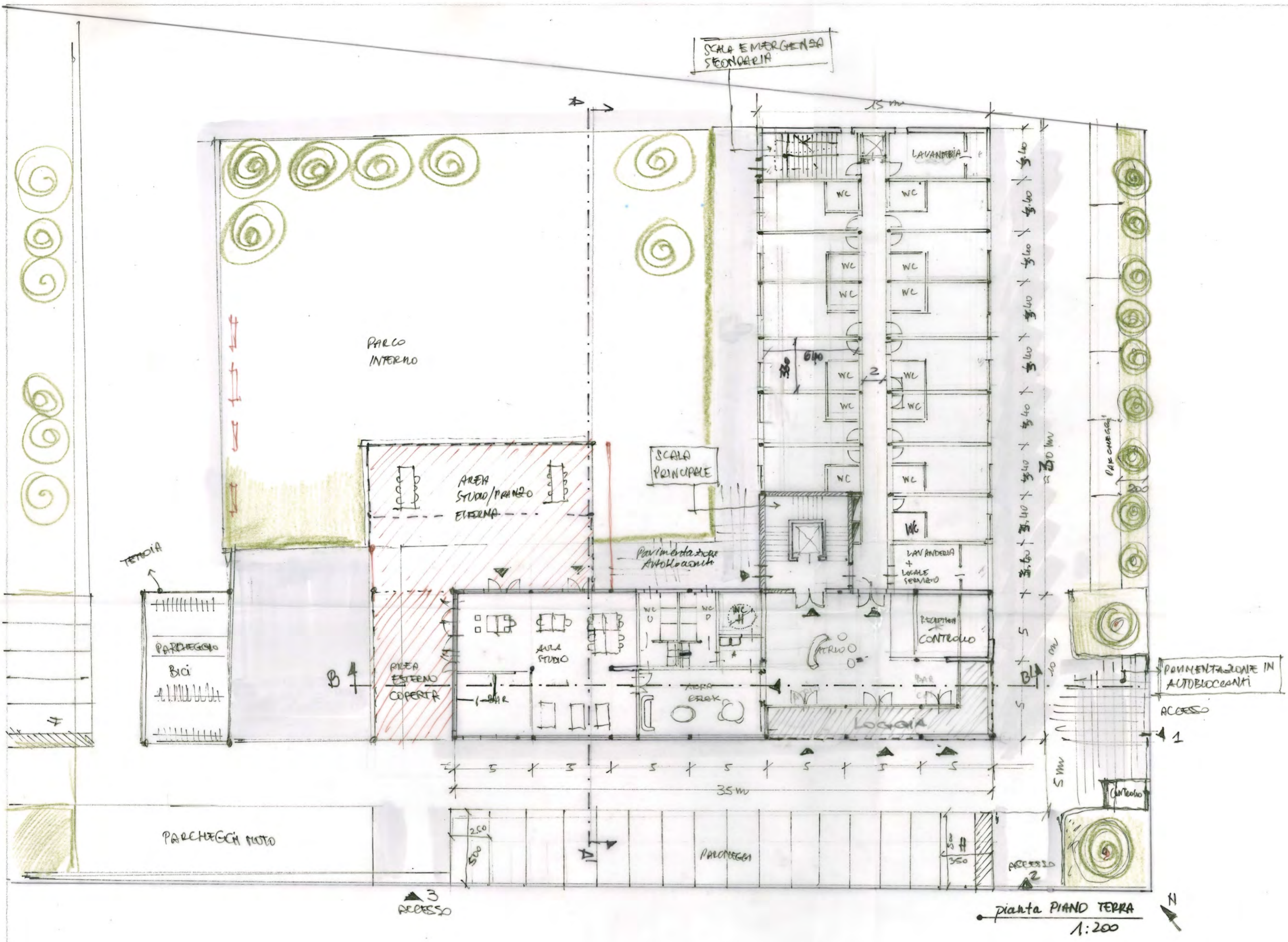


- SPORT
- CAMPO / BASKET / CALCIO, ...
- LOCALI TECNICI

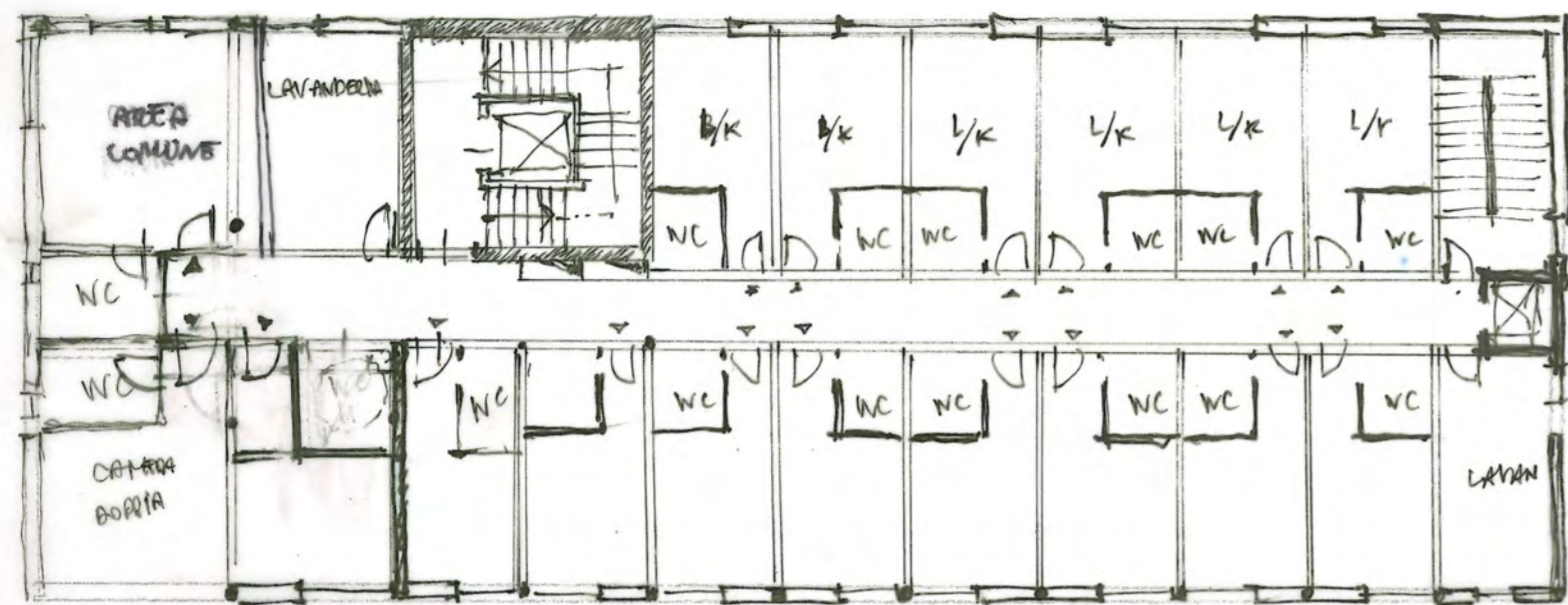


**IDEA PROGETTUALE**

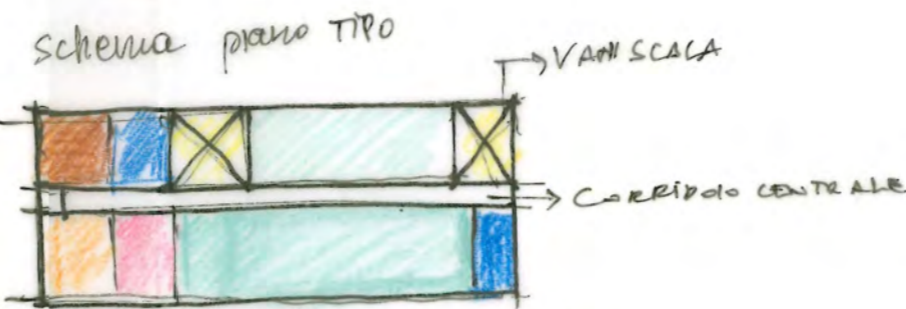
VISTA PROSPETTICA ANGOLO C.SO VERCELLI - VIA CUNEO



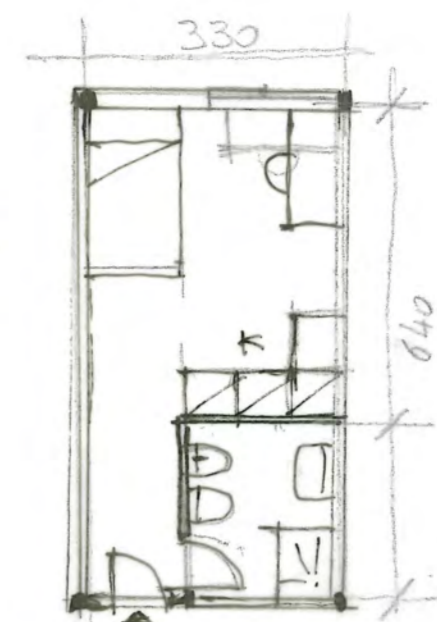
pianta PIANO TERRA  
1:200



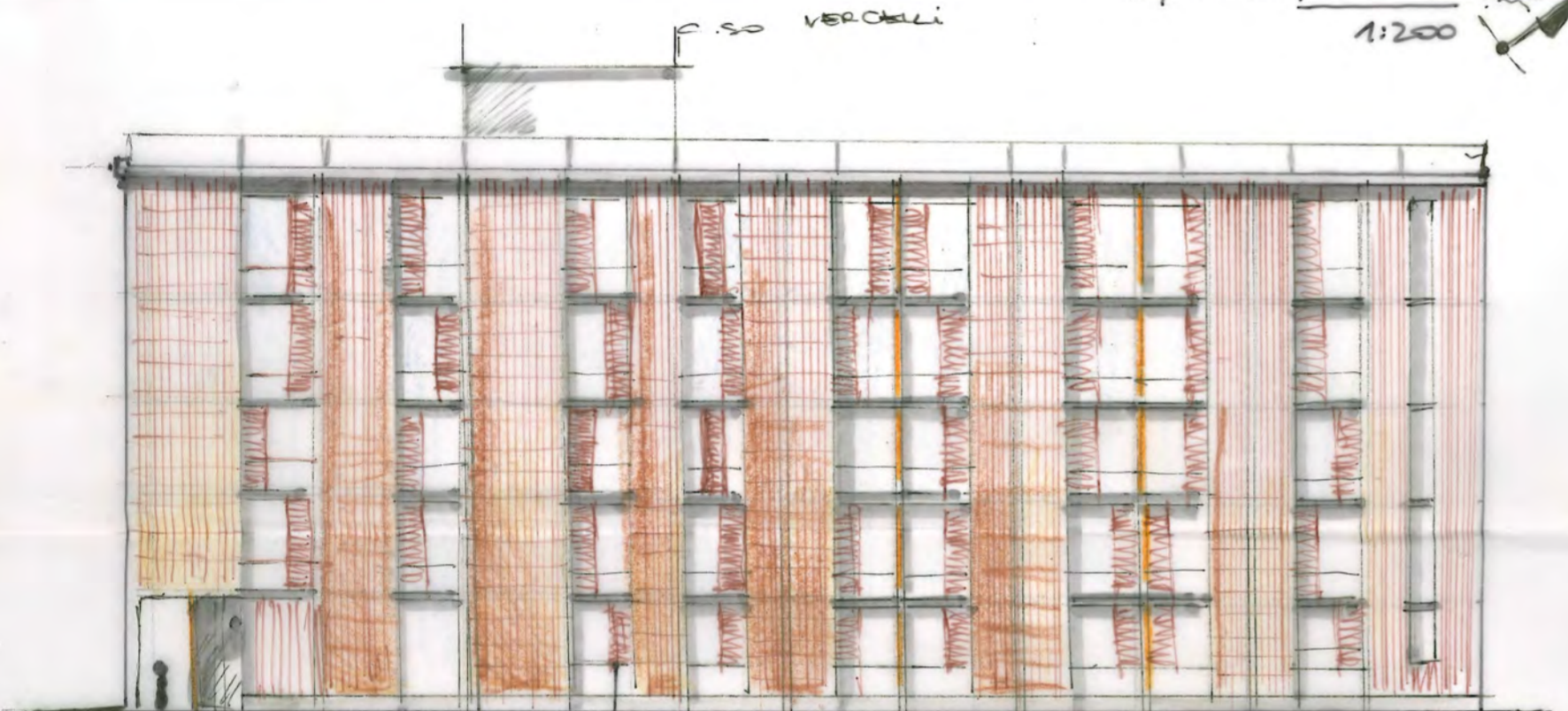
• pianta piano TIPO (P4)  
1:200 Nord



- Schema piano TIPO
- AREA COMUNE
  - ALLOGGI MONOCAMERA (2 p.)
  - ALLOGGI MONOCAMERA (2 p.)
- N.B. TUTTI GLI ALLOGGI SONO PREVEDIBILI PER AVERE WC INTERNO e ANGOLO COTTURA
- SERVIZI AL PIANO:
    - LAVANDERIA
    - LOCALE SERVIZIO & PULIZIE DI PIANO
  - PER OGNI PIANO È PREVISTO
    - ALLOGGIO CON BAGNO DISABILI



TIPOLOGIA  
1 PERSONA  
1:100

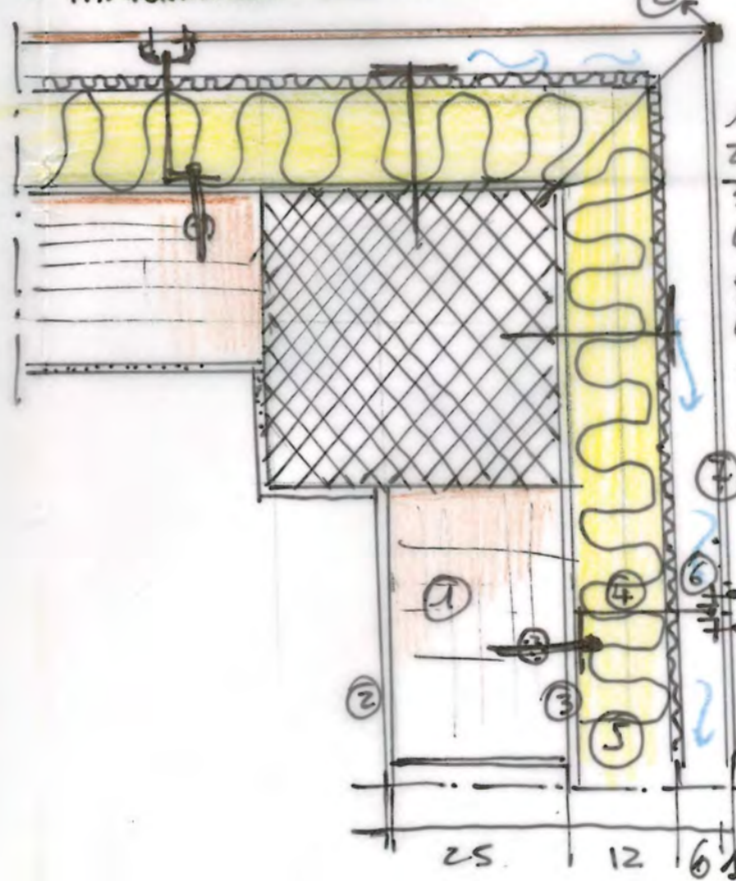


Schermature scorrevoli in alluminio verniciato

• prospetto C.SO VERCELLI  
1:200

DETTAGLIO TECNOLOGICO - Scala 1:10

- STRUTTURA: TELAI C.A.
- TAMONAMENTO: BLOCCHI LATENTINO

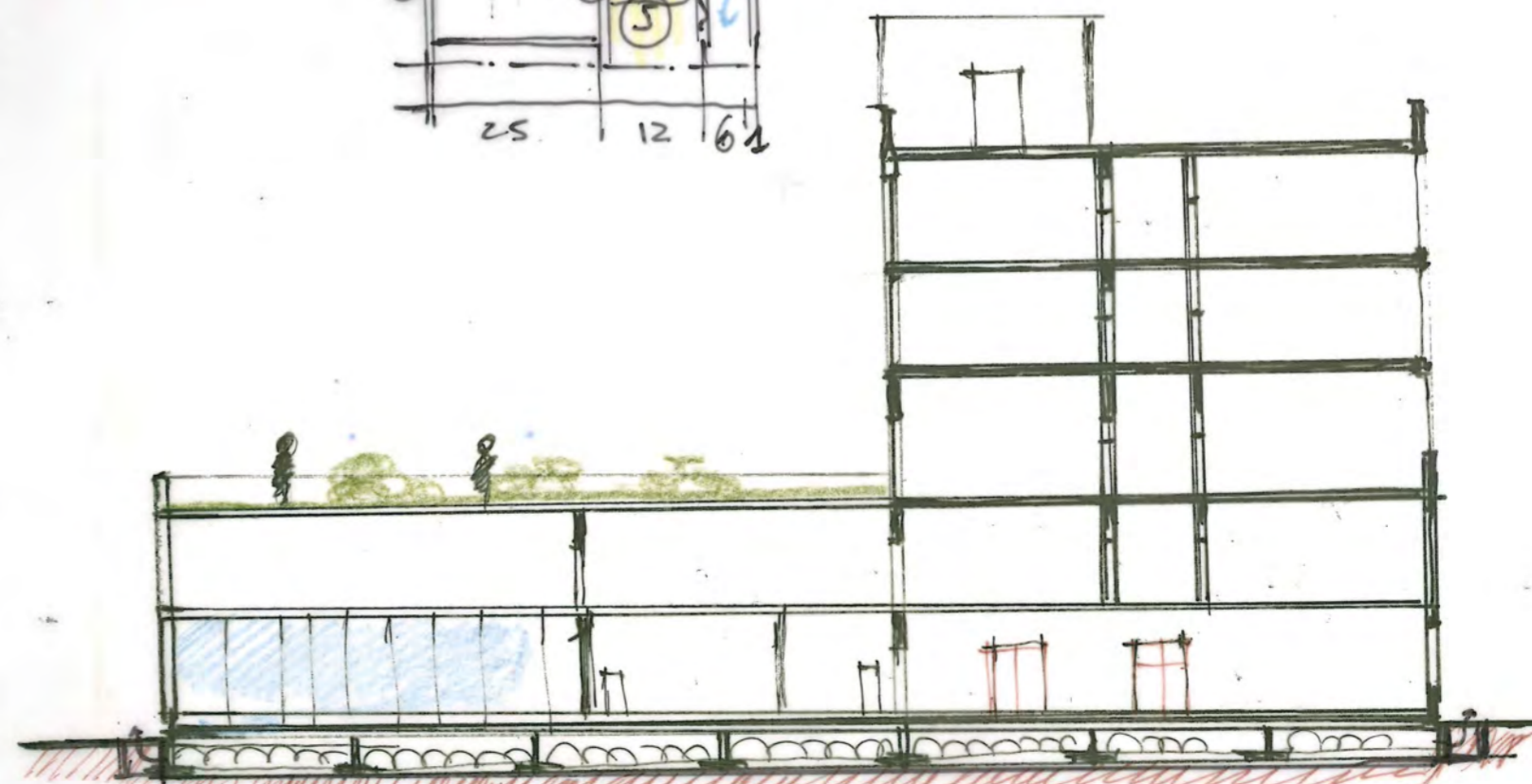


SEZIONE ORIZZONTALE - Parete perimetrale - PILASTRO/ANGOLO

1. PINTURA TAMONAMENTO BLOCCHI ANTELOARI - 2,5 CM
2. IMONACO DI PASE DI PINTURA - 1,5 CM
3. INTONACO DI SABBIA E COCENTO - 1,5 CM
4. STAFFA IN LEGNA DI ALLUMINIO - 17,1 CM
5. IMPIANTO IN RAMPOLI DI LEGNA DI NOCCIA - 12 CM
6. SOTTOSTRUTTORE REGGILASTRA A MONOPOLI IN LEGNA DI ALLUMINIO
7. LAMIERE COMPASTE DI PANTURA - 0,8 CM (colore rosso/ma notte)
8. PROFILO CHIUSURA ANGOLO



prospetto interno - sezione AA' - 1:200



sezione B-B' - 1:200